

JUKI

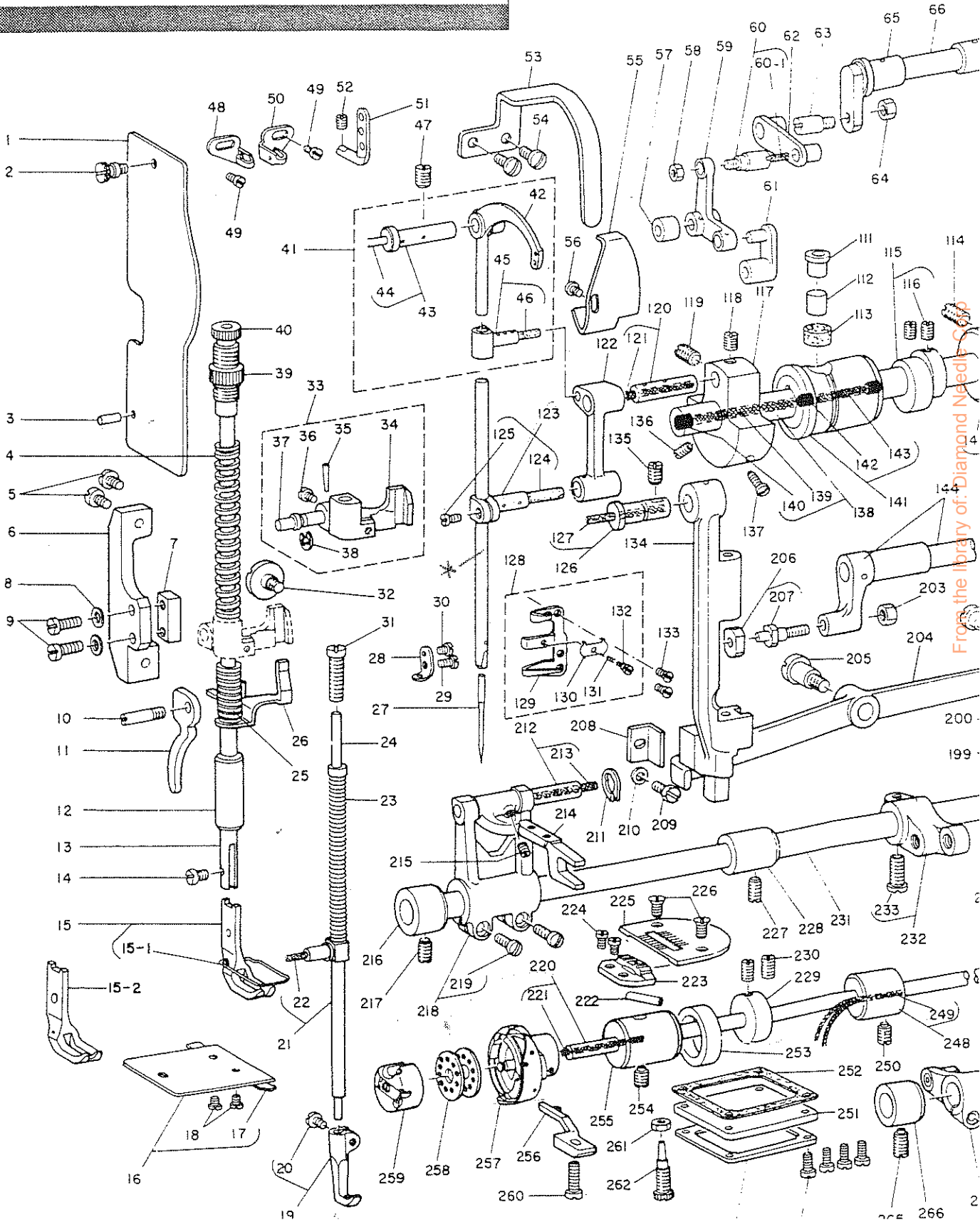
1-Needle, Lockstitch, Compound Walking Foot Needle Feed
Industrial Sewing Machine with a Large Bobbin

一本針本縫総合送りマシン

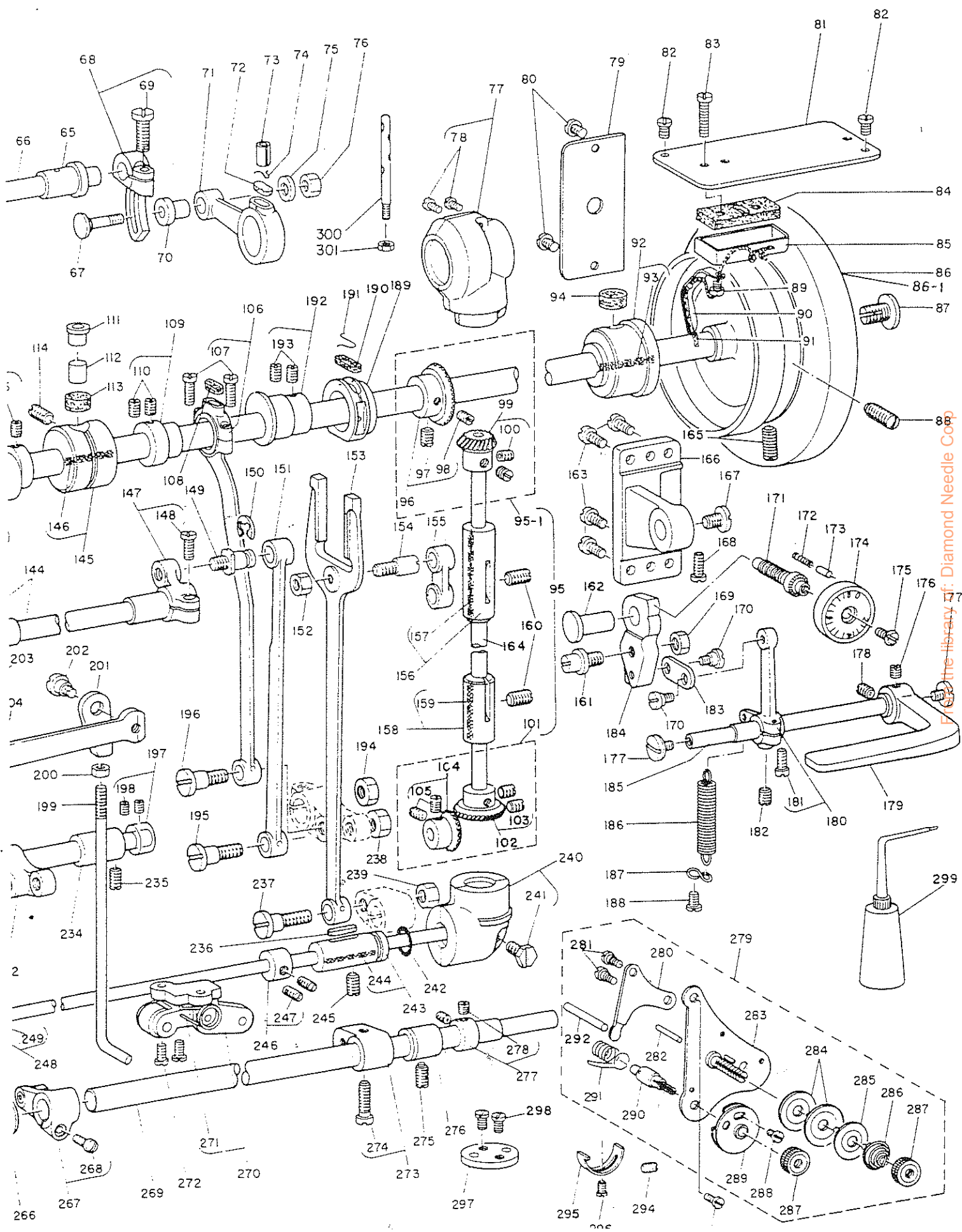
DNU-241H PARTS LIST

BE241H20PJA

No.0146-01



From the library of: Diamond Needle Corp



From the library of: Diamond Needle Co.

Ret. No.	Note	Part No 品番	Description	E. C. 変更年月	品名	Amt. Req. 数量
76		NS-6110530-SP	NUT 11/64-40		ワカカワナツ 11/64-40	1
77		B1308-241-HA0	GEAR CASE ASM.		ワカカワノルマケ-ス クミ	1
78		SS-7090920-SP	SCREW 9/64-40 L= 8,5		マルヒラネジ 9/64-40 L=8,5	(2)
79		B1118-241-H00	SIDE PLATE		マト-イタ	1
80		SS-6121010-SP	SCREW 3/16-28 L=10		ヒラネジ 3/16-28 L=10	2
81		B1150-241-H00	TOP COVER		チンイタ	1
82		SS-7110710-SP	SCREW 11/64-40 L=7		マルヒラネジ 11/64-40 L=7	2
83		SS-7111810-SP	SCREW 11/64-40 L=18		マルヒラネジ 11/64-40 L=18	1
84		B8218-241-H00	OIL PAD		アワ-ラタ-マリ フェルト	1
85		B8217-241-H00	OIL RESERVOIR		アワ-ラタ-マリ	1
86	*	B1227-141-H00	HAND WHEEL	D.05/82	ハス-ミク-ルマ	-
86-1	*	B1227-141-H00-A	HAND WHEEL	A.05/82	ハス-ミク-ルマ	1
87		B1233-012-000	END SCREW		ハス-ミク-ルマ オシアケ-ネジ	1
88		SS-8151550-SP	SCREW 15/64-28 L=15		トメネジ 15/64-28 L=15	2
89		SS-7080510-SP	SCREW 1/8-44 L= 4,5		マルヒラネジ 1/8-44 L=4,5	1
90		B3502-115-000	OIL WICK RETAINER		コシツサヒナク	1
91		CQ-2020000-00	OIL WICK		ゼン	0,3
92		B1204-241-HA0	BUSHING ASM., REAR		ワカカワノルマケ クミ	1
93		CQ-2520000-00	OIL WICK		ゼン	(0,1)
94		B1203-051-000	OIL FELT		ワカカワ マイタル フェルト	1
95		B1305-241-HC0	GEAR & PINION ASM.		ワカカワノルマ シ-ヨ-ク クミ	1
95-1		B1305-241-HB0	GEAR ASM.		ワカカワノルマ タイ クミ	(1)
96		B1305-241-HA0	GEAR ASM.		ワカカワノルマ シ-ヨ-ク クミ	(1)
97		SS-8660810-TP	SCREW 1/4-40 L=8		トメネジ 1/4-40 L=8	(1)
98		SS-8660610-TP	SCREW 1/4-40 L=6		トメネジ 1/4-40 L=6	(1)
99		B1306-155-0A0	PINION ASM.		ワカカワノルマ シ-ヨ-ク クミ	(1)
100		SS-8660810-TP	SCREW 1/4-40 L=8		トメネジ 1/4-40 L=8	(2)
101		B1307-155-0B0	GEAR & PINION ASM., LOWER		シタカワノルマ クミ	(1)
102		B1307-155-0A0	GEAR ASM., LARGE		シタカワノルマ タイ クミ	(1)
103		SS-8660810-TP	SCREW 1/4-40 L=8		トメネジ 1/4-40 L=8	(2)
104		B1308-155-0A0	PINION ASM.		ワカカワノルマ シ-ヨ-ク クミ	(1)
105		SS-8660810-TP	SCREW 1/4-40 L=8		トメネジ 1/4-40 L=8	(2)
106		B1708-241-HA0	CRANK CONNECTING ROD ASM.		シ-ヨ-ク-オクリウツ クミ	1
107		SS-6121610-SP	SCREW 3/16-28 L=15,5		ヒラネジ 3/16-28 L=15,5	(2)
108		B1702-012-000	OIL FELT		フェルト	1
109		B1209-241-HA0	FEED DRIVING ECCENTRIC CAM ASM.		シ-ヨ-ク-オクリカク クミ	1
110		SS-8150710-SP	SCREW 15/64-28 L=7		トメネジ 15/64-28 L=7	(2)
111		B1156-115-000	RUBBER PLUG		ワカカワ アワ-ラタ-マリ フタ	2
112		B3517-009-000	OIL FELT REAR		コ-フ アワ-ラタ-マリ フェルト	2
113		B1203-051-000	OIL FELT		ワカカワ マイタル フェルト	2
114		SS-8151550-SP	SCREW 15/64-28 L=15		トメネジ 15/64-28 L=15	1
115		D1450-055-8A0	TOP FEED CAM ASM.		ワカカワノルマ クミ	1
116		SS-8660530-TP	SCREW 1/4-40 L= 4,5		トメネジ 1/4-40 L=4,5	(2)
117		B1206-051-000	COUNTERWEIGHT		ツライイモリ	1
118		SS-8680540-SP	SCREW 9/32-28 L= 4,5		トメネジ 9/32-28 L=4,5	1
119		SS-8680730-SP	SCREW 9/32-28 L=7		トメネジ 9/32-28 L=7	1
120		B1210-051-0A0	NEEDLE BAR CRANK PIN ASM.		ハリネ- クラックピン クミ	1
121		CQ-5050000-00	OIL WICK		ゼン	(0,1)
122		B1408-051-000	NEEDLE BAR CRANK ROD		ハリネ- クラックロツト	1
123		B1411-053-0B0	NEEDLE BAR CONNECTION ASM		ハリネ-タキ クミ	1
124		B1412-051-000	FELT		ハリネ-タキ フェルト	(1)
125		SS-7090910-SP	SCREW 9/64-40 L= 8,5		マルヒラネジ 9/64-40 L=8,5	(1)
126		B1421-241-HA0	NEEDLE BAR FRAME TAPER STUD ASM.		ハリネ-ヨ-ト-タイ シ-ク クミ	1
127		CQ-2520000-00	OIL WICK		ゼン	(0,1)
128		B1130-521-0A0	THREAD GUIDE ASM., LOWER		イトアツナイ シタ クミ	1
129		B1130-521-000	THREAD GUIDE		イトアツナイ シタ	(1)
130		B1131-521-000	THREAD PRESSER PLATE		ハリト オウエイタ	(1)
131		B1132-521-000	THREAD PRESSER PLATE SPRING		ハリト オウエイタ ハネ	(1)
132		SD-0380551-SL	HINGE SCREW D= 3,80 H= 5,5		タ-ツネジ D=3,8 H=5,5	(1)
133		SS-2090710-SP	SCREW 9/64-40 L=7		マルヒラネジ 9/64-40 L=7	2
134		B1420-241-H00	NEEDLE BAR FRAME		ハリネ-ヨ-ト-タイ	1
135		SS-8151150-SP	SCREW 15/64-28 L=10,5		トメネジ 15/64-28 L=10,5	1
136		SS-8681650-TP	SCREW 9/32-28 L=16		トメネジ 9/32-28 L=16	1
137		SS-7681750-TP	SCREW 9/32-28 L=16,5		マルヒラネジ 9/32-28 L=16,5	1
138		B1201-241-HA0	MAIN SHAFT ASM.		ワカカワノルマ クミ	1
139		CQ-3030000-00	OIL WICK		ゼン	(0,1)
140		TA-0570601-M0	PLUG D=5,7X6,1 L=6		トメネジ D=5,7X6,1 L=6	1
141		B1202-051-0A0	MAIN SHAFT BUSHING, FRONT ASM.		ワカカワ マイタル クミ	1
142		B1230-051-000	LEATHER PLUG		ワカカワ マイタル ゼンツメネジ	(2)
143		CQ-2520000-00	OIL WICK		ゼン	(0,1)
144		B1429-241-HA0	NEEDLE BAR FRAME LOCK SHAFT ASM.		ハリネ-ヨ-ト-タイ シ-ク クミ	1
145		B1203-241-HA0	BUSHING ASM., INTERMEDIATE		ワカカワノルマ クミ	1
146		CQ-2520000-00	OIL WICK		ゼン	(0,1)
147		B1431-241-HA0	ROCK SHAFT REAR CRANK ASM.		ハリネ-ヨ-ト- コ-フ-ウチ クミ	1
148		SS-7151210-SP	SCREW 15/64-28 L=12		マルヒラネジ 15/64-28 L=12	(1)
149		B1424-158-000	HINGE SCREW		ハリネ-ヨ-ト-オクリウチ タ-ツネジ	1
150		RE-0700000-K0	SNAP RING 7		エカ-タメツ 7	1

* needle bar = B-1401-SS2-A00

From the library of: Diamond Needle Corp

Ref. No.	Note 在記	Part No. 品番	Description	E. C. 変更年月	品名	Amt. Req. 数量
151		B1434-241-H00	DRIVING ROD		ハリホーヨートローツ	1
152		NS-6680410-SP	NUT 9/32-28		ロツカクツツ 9/32-28	1
153		B1614-241-H00	PITMAN		フタマツロツツ	1
154		B1617-241-H00	HINGE SCREW, A		フタマツロツツ タンネシ A	1
155		B1619-241-H00	FEED CONNECTING LINK		フタマツロツツ	1
156		B1302-241-HA0	BUSHING ASM., UPPER		タテシクワメタル クミ	1
157		CQ-2520000-00	OIL WICK		エシツ	(0.1)
158		B1303-241-HA0	BUSHING ASM., LOWER		タテシクワメタル クミ	1
159		CQ-2520000-00	OIL WICK		エシツ	(0.1)
160		SS-8151550-SP	SCREW 15/64-28 L=15		トメネシ 15/64-28 L=15	2
161		B1618-241-H00	HINGE SCREW, B		フタマツロツツ タンネシ B	1
162		B1622-241-H00	HINGE PIN		オクリチヨセツタ*イ トメネシク	1
163		SS-7151210-SP	SCREW 15/64-28 L=12		マルヒラネシ 15/64-28 L=12	4
164		B1301-241-H00	UPRIGHT SHAFT		タテシク	1
165		SS-8151780-SP	SCREW 15/64-28 L=17.0		トメネシ 15/64-28 L=17	1
166		B1650-241-H00	FEED REGULATOR SUPPORTING BASE		オクリチヨセツタ* トメネシ	1
167		SS-7151330-SP	SCREW 15/64-28 L=13.0		マルヒラネシ 15/64-28 L=13	1
168		SS-6151220-SP	SCREW 15/64-28 L=11.5		ヒラネシ 15/64-28 L=11.5	1
169		NS-6680320-SP	NUT 9/32-28		ロツカクツツ 9/32-28	1
170		SD-0640231-SP	HINGE SCREW D= 6.35 H= 2.3		タンネシ D=6.35 H=2.3	2
171		B1634-141-H00	STITCH LENGTH REGULATING SCREW		オクリチヨセツタ	1
172		B1148-555-000	SPRING		オクリチヨセツタ*ヒツコハネ	1
173		B1147-555-000	PIN		オクリチヨセツタ*ヒツコ	1
174		B1623-241-HA0	STITCH DIAL ASM.		メモリアンク	1
175		SS-6121050-SP	SCREW 3/16-28 L= 9.5		ヒラネシ 3/16-28 L=9.5	1
176		SS-8660970-TP	SCREW 1/4-40 L= 8.5		トメネシ 1/4-40 L=8.5	1
177		SS-7620750-SP	SCREW 3/16-32 L= 6.5		マルヒラネシ 3/16-32 L=6.5	2
178		SS-8660810-TP	SCREW 1/4-40 L=8		トメネシ 1/4-40 L=8	1
179		B1624-586-000	REVERSE FEED CONTROL LEVER		オクリヒハネ	1
180		B1627-241-HA0	CONTROL LEVER CRANK ASM.		オクリチヨセツタ* クミ	1
181		SS-6121210-SP	SCREW 3/16-28 L=12		ヒラネシ 3/16-28 L=9	(1)
182		SS-8150710-SP	SCREW 15/64-28 L=7		トメネシ 15/64-28 L=7	1
183		R2115-271-000	NEEDLE THROW LINK		フリハハ リツク	1
184		B1620-241-H00	FEED REGULATOR		オクリチヨセツタ*イ	1
185		B1621-241-H00	REVERSE FEED CONTROL LEVER SHAFT		オクリチヨセツタ*ヒハネシク	1
186		B1646-241-H00	TENSION SPRING		ヒツコ*リハネ	1
187		B1648-122-000	SUSPENSION HOOK (B)		ヒツコ*リハネ*カク B	1
188		SS-7090710-SP	SCREW 9/64-40 L= 6.8		マルヒラネシ 9/64-40 L=6.8	1
189		B1211-226-000	ECCENTRIC RETAINER HOUSING		フタマツアヤ	1
190		B1212-012-000	OIL FELT		フイルト	1
191		B1213-012-000	FELT RETAINER		フイルト オヤ	1
192		B1210-241-H00	FEED ECCENTRIC CAM		スイハイオクリ アシツカ	1
193		SS-8150710-SP	SCREW 15/64-28 L=7		トメネシ 15/64-28 L=7	2
194		NS-6680410-SP	NUT 9/32-28		ロツカクツツ 9/32-28	1
195		SD-1000952-SP	HINGE SCREW D=10 H=9.5		タンネシ D=10 H=9.5	1
196		SD-1000951-SP	HINGE SCREW D=10 H=9.5		タンネシ D=10 H=9.5	1
197		CS-111101C-SH	THRUST COLLAR ASM. D=11,11 W=10		スラストワッ D=11,11 W=10 クミ	1
198		SS-8660610-TP	SCREW 1/4-40 L=6		トメネシ 1/4-40 L=6	(2)
199		B3415-241-H00	LIFTING LEVER CONNECTING ROD		ウシロツツ	1
200		NS-6620310-SP	NUT 3/16-32		ロツカクツツ 3/16-32	1
201		B3416-141-H00	SWIVEL		フリホー*タメル	1
202		SD-0790351-SP	HINGE SCREW D=7.9 H=3.5		タンネシ D=7.9 H=3.5	1
203		NS-6620310-SP	NUT 3/16-32		ロツカクツツ 3/16-32	1
204		B3410-241-H00	PRESSER BAR LIFTING LEVER		ヒツアケチ	1
205		SD-0991551-SP	HINGE SCREW D=9.9 H=5.5		タンネシ D=9.9 H=5.5	1
206		B1425-051-0A0	NEEDLE BAR FRAME SLIDE BLOCK ASM.		ハリホーヨート*カク*マ クミ	1
207		B1426-051-000	NEEDLE BAR FRAME SLIDE BLOCK STUD		ハリホーヨート*カク*マ シク	(1)
208		B1423-051-000	NEEDLE BAR FRAME GUIDE		ヨート*タ*イ アツガイ	1
209		SS-9111010-SP	SCREW 11/64-40 L=9.5		ロツカクツツ 11/64-40 L=9.5	1
210		WP-0480856-SP	WASHER 4.8X8.4X0.8		ヒラサカネ 4.8X8.4X0.8	1
211		RE-0500711-KP	SNAP RING 5		Uカ*タメワ 5	1
212		B1604-012-0A0-A	FEED BAR SHAFT ASM.		オクリタ*イシク クミ	1
213		CQ-2020000-00	OIL WICK		エシツ	(0.1)
214		B1602-012-000	FEED BAR		オクリタ*イ	1
215		SS-8620610-SP	SCREW 3/16-32 L=6		トメネシ 3/16-32 L=6	1
216		B1604-141-H00	BUSHING, FRONT		スイハイオクリクチ*マメタル	1
217		SS-8150710-SP	SCREW 15/64-28 L=7		トメネシ 15/64-28 L=7	1
218		B1603-141-HA0	FEED ROCKER ASM.		オクリタ*イワチ* クミ	1
219		SS-7121410-SP	SCREW 3/16-28 L=14		マルヒラネシ 3/16-28 L=14	(2)
220		B1801-241-HA0	HOOK DRIVING SHAFT ASM.		ヒツコ*ククミ	1
221		CQ-2020000-00	OIL WICK		エシツ	(0.1)
222		B1155-141-H00	DIL PIEP		アワラツツク *2-21*イ*	1
223		B1613-241-H00	FEED DOG		オクリ	1
224		SS-4080620-TP	SCREW 1/8-44 L=6		アハネシ 1/8-44 L=6	2
225		B1105-241-H00	THROAT PLATE		ハリイダ	1

From the library of: Diamond Needle Corp

Ref. No.	Note	Part No. 品番	Description	E. C. 変更年月	品名	Amt. Req. 枚数
226		SS-2110920-TP	SCREW 11/64-40 L=8.5		マルチヤネジ 11/64-40 L=8.5	2
227		SS-8150710-SP	SCREW 15/64-28 L=7		トメネジ 15/64-28 L=7	1
228		B1651-141-H00	BUSHING, INTERMEDIATE		スライククリシク ナカメネジ	1
229		B1841-141-H00	THRUST COLLAR, B		シヤシク スラストワッ ク B	1
230		SS-8110510-SP	SCREW 11/64-40 L=5		トメネジ 11/64-40 L=5	2
231		B1601-141-H00	FEED ROCK SHAFT		スライククリシク	1
232		B1605-241-HA0	FEED ROCKER SHAFT CRANK ASM.		スライククリシク クヰ	1
233		SS-7151610-SP	SCREW 15/64-28 L=16		マルチヤネジ 15/64-28 L=16	(1)
234		B1602-141-H00	BUSHING, REAR		スライククリシク ウシロメネジ	1
235		SS-8150710-SP	SCREW 15/64-28 L=7		トメネジ 15/64-28 L=7	1
236		B1304-012-A00	OIL FELT		タチシク メタル フィルト	1
237		SD-1000951-SP	HINGE SCREW D=10 H=9.5		タツネネジ D=10 H=9.5	1
238		NS-6680410-SP	NUT 9/32-28		ロツクワツツ 9/32-28	1
239		NS-6680410-SP	NUT 9/32-28		ロツクワツツ 9/32-28	1
240		B1309-115-0A0	PINION CASE ASM.		シヤカワク*マル ケース クヰ	1
241		SS-9181520-CP	SCREW 9/32-20 L=15.0		ロツクワツツ*マル 9/32-20 L=15	(1)
242		RO-1331701-00	RUBBER RING		オリツク	1
243		B1804-141-HA0	BUSHING ASM., REAR		シヤシク ウシロメネジ クヰ	1
244		CQ-2020000-00	OIL WICK		シツク	0.1
245		SS-8150710-SP	SCREW 15/64-28 L=7		トメネジ 15/64-28 L=7	1
246		CS-0791010-SH	THRUST COLLAR ASM, D=7.94 W=10		スラストワッ ク D=7.94 W=10 クヰ	1
247		SS-8110510-SP	SCREW 11/64-40 L=5		トメネジ 11/64-40 L=5	(2)
248		B1803-141-HA0	BUSHING ASM., INTERMEDIATE		シヤシク ナカメネジ クヰ	1
249		CQ-2020000-00	OIL WICK		シツク	(0,1)
250		SS-8150710-SP	SCREW 15/64-28 L=7		トメネジ 15/64-28 L=7	1
251		B1151-141-H00	LUBRICATING OIL PUMP COVER		カマキユ=コツク フタ	1
252		B1152-141-H00	GASKET		カマキユ=コツク フタ ハツキツ	1
253		B1840-141-H00	COLLAR		キユ=コツク	1
254		SS-8151150-SP	SCREW 15/64-28 L=10.5		トメネジ 15/64-28 L=10.5	1
255		B1802-141-H00	BUSHING, FRONT		シヤシク マシメネジ	1
256		B1835-201-000	BOBBIN CASE POSITIONING FINGER		ナカカマ オヤヒ	1
257		B1830-241-HA0	HOOK ASM.		カマ	1
258		B9117-201-000	BOBBIN		ホ*ヒツク	1
259		B1837-241-H00	BOBBIN CASE		ホ*ヒツクケース	1
260		SS-6111620-SP	SCREW 11/64-40 L=16.0		ヒラネジ 11/64-40 L=16	1
261		NS-6110420-SP	NUT 11/64-40		ロツクワツツ 11/64-40	1
262		B1153-141-H00	OIL ADJUSTING SCREW		カマ ユリヨ=チヨ=セツネジ	1
263		B1154-141-H00	OIL PUMP COVER		カマキユ=コツク フタ	1
264		SS-6111210-SP	SCREW 11/64-40 L=12		ヒラネジ 11/64-40 L=12	4
265		SS-8150710-SP	SCREW 15/64-28 L=7		トメネジ 15/64-28 L=7	1
266		B1604-141-H00	BUSHING, FRONT		スライククリシク マシメネジ	1
267		B1706-241-HA0	DRIVING SHAFT CRANK ASM., FRONT		シヨ=キ*オクリウチ* マシ クヰ	1
268		SS-7121610-SP	SCREW 3/16-28 L=15.5		マルチヤネジ 3/16-28 L=15.5	(1)
269		B1601-141-H00	FEED ROCK SHAFT		スライククリシク	1
270		B3402-141-HA0	BELL CRANK BRACKET ASM.		ツメコツク クヰ	1
271		B3406-141-H00	PIN		ツメコツクツヰハ*ネ	(1)
272		SS-7120910-SP	SCREW 3/16-28 L=9		マルチヤネジ 3/16-28 L=9	1
273		B1703-241-HA0	DRIVING SHAFT CRANK ASM., REAR		シヨ=キ*オクリウチ* ウシロ クヰ	1
274		SS-6151920-SP	SCREW 15/64-28 L=19.0		ヒラネジ 15/64-28 L=19	(1)
275		SS-8151550-SP	SCREW 15/64-28 L=15		トメネジ 15/64-28 L=15	1
276		B1602-141-H00	BUSHING, REAR		スライククリシク ウシロメネジ	1
277		CS-1111010-SH	THRUST COLLAR ASM, D=11.11 W=10		スラストワッ ク D=11.11 W=10 クヰ	1
278		SS-8660610-TP	SCREW 1/4-40 L=6		トメネジ 1/4-40 L=6	(2)
279		B3121-241-HA0	TENSION RELEASE LEVER ASM.		イトチヨ=シタ*イタ クヰ	1
280		B3134-051-000	TENSION RELEASE LEVER		イトネジ イタ	(1)
281		SD-0470281-SP	HINGE SCREW D=4.7 H=2.8		タツネネジ D=4.7 H=2.8	(2)
282		B3127-051-000	TENSION RELEASE PIN, SHORT		イトネジ ヒツク	(1)
283		B3124-241-HA0	TENSION STUD ASM.		イトチヨ=シホ*ネ クヰ	(1)
284		B3126-051-000	TENSION DISC		イトチヨ=シ ウラ	(2)
285		B3132-051-000	TENSION DISC HOLDER		イトチヨ=シウラ オヤヒ	(1)
286		B3129-526-000	TENSION SPRING		イトチヨ=シ ハ*ネ	(1)
287		B3125-012-000	THREAD TENSION STUD NUT		イトチヨ=シ ナツト	(2)
288		SS-4080610-SP	SCREW 1/8-44 L=6.4		ア*ネネジ 1/8-44 L=6.4	(1)
289		B3137-051-0A0	TAKE-UP SPRING GUIDE DISC ASM.		イトトリハ*ネ アンナイイ*ラ クヰ	(1)
290		B3123-051-000	TAKE-UP SPRING STUD		イトトリ ハ*ネシク	(1)
291		B3128-051-000	THREAD TAKEUP SPRING		イトトリハ*ネ	(1)
292		B3122-053-000	TENSION RELEASE BAR		イトネジ オシホ*ネ	(1)
293		SS-7110720-SP	SCREW 11/64-40 L=7		マルチヤネジ 11/64-40 L=7	1
294		SS-8111251-SP	SCREW 11/64-40 L=12.0		トメネジ 11/64-40 L=12	1
295		B3138-512-000	TAKE-UP SPRING ADJUSTING PLATE		イトトリハ*ネ アンナイ チヨ=セツハ*ン	1
296		SS-7090520-SP	SCREW 9/64-40 L= 4.5		マルチヤネジ 9/64-40 L=4.5	1
297		B1103-141-H00	SCALE BASE PLATE		シヨ=キ*オツク	1
298		SS-7110720-SP	SCREW 11/64-40 L=7		マルチヤネジ 11/64-40 L=7	2
299		B9121-141-HA0	OILER ASM.		ア*ラサシ	1
300	*	B1114-051-000	NEEDLE THREAD GUIDE PIN	A.07/82	イトツクナイホ*ネ	1
301	*	NS-6620310-SP	NUT 3/16-32	A.07/82	ロツクワツツ 3/16-32	1

From the library of: Diamond Needle Corp

Note 注記	Part No. 品番	Description	E. C. 変更年月	品名	Amt. Req. 数量
	B1121-241-H00	FACE PLATE		フェイス	1
	B3106-019-000	SCREW		フェイス トメネジ	1
	B1103-051-000	FACE PLATE PIN		フェイス トメピン	1
	R1510-141-H00	PRESSER SPRING		オウエチヨ-セツバネ	1
	SS-7621040-SP	SCREW 3/16-32 L= 9.5		マルヒラネジ* 3/16-32 L=9.5	2
	B1464-241-H00	PRESSER BAR BRACKET		オウエアケ*テコ カ*イト*イタ*タイ	1
	B1463-241-H00	PRESSER BAR BRACKET POSITION GUIDE		オウエアケ*テコ カ*イト*イタ	1
	WP-0501016-SD	WASHER 5X10,5X1		ヒラサ*カ*ネ 5X10,5X1	2
	SS-6621410-SP	SCREW 3/16-32 L=14		ヒラネジ* 3/16-32 L=14	2
	R1515-051-000	HAND LIFTER PIN		オウエアケ* シ*ク	1
	B1512-051-000	HAND LIFTER		オウエアケ*	1
	B1510-155-000	PRESSER BAR LOWER BUSHING		オウエホ* - シタメタル	1
	B1501-241-H00	PRESSER BAR		オウエホ* -	1
	SS-6090910-TP	SCREW 9/64-40 L=9		ヒラネジ* 9/64-40 L=9	1
	B1525-241-HA0	PRESSER FOOT ASM.		オウエアシ クミ	1
	B1471-562-000-A	FINGER GUARD		ハリホ* - アソセ*ンカハ* -	(1)
	R1525-241-H00	PRESSER FOOT		オウエアシ	1
	B1112-241-HA0	BED SLIDE ASM.		ス*リ*イ*タ クミ	1
	B1111-241-H00	BED SLIDE SPRING		ス*リ*イ*タハ*ネ	(1)
	SS-6060210-SP	SCREW 3/32-56 L= 1.9		ヒラネジ* 3/32-56 L=1.9	(2)
	R1470-241-HA0	WALKING FOOT ASM.		ウウオクリアシ クミ	1
	SS-6110710-TP	SCREW 11/64-40 L= 6.5		ヒラネジ* 11/64-40 L=6.5	(1)
	B1466-053-0A0	WALKING BAR ASM.		ウウオクリホ* - クミ	1
	CQ-2020000-00	OIL WICK		ユシシ	(0.1)
	B1468-053-000	WALKING BAR SPRING		ウウオクリホ* - オウエハ*ネ	1
	B1467-053-0A0	WALKING BAR ASM.		ウウオクリハ*ネ シ*ホ* - クミ	1
	B1462-053-000	THREAD RELEASE SPRING		イトユルメ ウウイタ ハ*ネ	1
	B1461-053-0A0	THREAD RELEASE GUIDE ASM.		イトユルメ ウウイタ クミ	1
	MDP-170B2300	NEEDLE DPX17 #23		ハリ DPX17 #23	1
	B1419-053-000	NEEDLE BAR THREAD GUIDE		ハリホ* - イトカケ	1
	SS-7080510-SP	SCREW 1/8-44 L= 4.5		マルヒラネジ* 1/8-44 L=4.5	1
	SS-7060310-SP	SCREW 3/32-56 L=3		マルヒラネジ* 3/32-56 L=3	1
	SS-6151780-SP	SCREW 15/64-28 L=17.0		ヒラネジ* 15/64-28 L=17	1
	SD-0800481-SP	HINGE SCREW D= 8 H= 4.9		タ*ン*ネジ* D=8 H=4.9	1
	B1460-241-HA0	PRESSER LIFTER LEVER ASM.		オウエアケ*テコ クミ	1
	B1460-241-H00	PRESSER LIFTER LEVER		オウエアケ*テコ*イ	(1)
	PT-0201200-S0	TAPERED PIN 2X12		テ*ハ*ヒ*ン 2X12	(1)
	SS-7111310-SP	SCREW 11/64-40 L=12.8		マルヒラネジ* 11/64-40 L=12.8	(1)
	B1461-241-H00	CONNECTING PIN		オウエアケ*テコ*イ ケツコ* - シ*ク	(1)
	RE-0600000-K0	SNAP RING 6		Eカ*タ*メ*フ 6	(1)
	NS-2820850-SA	NUT 1/2-28		マルナツト 1/2-28 ロ-レット ツ*	1
	B1509-141-H00	PRESSER SPRING REGULATOR		オウエチヨ-セツネジ*	1
	B1905-241-HA0	THREAD TAKE-UP LEVER ASM.		テ*ン*ヒ*ン クミ	1
	B1905-241-H00	THREAD TAKE-UP LEVER		テ*ン*ヒ*ン	(1)
	B1906-051-0A0	TAKE-UP LEVER PIN ASM.		テ*ン*ヒ*ン ツ*イ*シ*ク クミ	(1)
	CQ-2020000-00	OIL WICK		ユシシ	(0.1)
	B1907-051-0A0	TAKE-UP LEVER THRUST PIN ASM.		テ*ン*ヒ*ン ス*イ*ト*シ*ク クミ	(1)
	CQ-2020000-00	OIL WICK		ユシシ	(0.1)
	SS-8151150-SP	SCREW 15/64-28 L=10.5		トメネジ* 15/64-28 L=10.5	1
	B1129-241-H00	FRAME THREAD GUIDE, LEFT		イトアソナイ ヒタ*リ	1
	SS-5090610-SP	SCREW 9/64-40 L=6		トラスネジ* 9/64-40 L=6	2
	B1130-241-H00	FRAME THREAD GUIDE, RIGHT		イトアソナイ ミ*キ	1
	B1128-522-000	THREE HOLE THREAD EYELET		ミツメイトカケ	1
	SS-8110510-SP	SCREW 11/64-40 L=5		トメネジ* 11/64-40 L=5	1
	B1158-526-000	THREAD TAKE-UP LEVER COVER		テ*ン*ヒ*ン カハ* -	1
	SS-7150740-SP	SCREW 15/64-28 L=7		マルヒラネジ* 15/64-28 L=7	2
	B1140-051-000	TAKE-UP OIL SPLASHER		テ*ン*ヒ*ン 油*ホ* - イ*タ	1
	SS-3090610-SP	SCREW 9/64-40 L=6		マルネジ* 9/64-40 L=6	1
	B1462-241-H00	CONNECTING PIN ROLLER		オウエアケ*テコ*イ ケツコ* - シ*ク*コ	1
	NS-6110310-SP	NUT 11/64-40		ロツカクナツト 11/64-40	1
	B1459-053-00A	L SHAPED LINK		リカ*タ リンク	1
	B1459-053-0A8	L SHAPED LINK CONNECTING STUD ASM.		リカ*タ リンクシ*ク クミ	1
	CQ-2020000-00	OIL WICK		ユシシ	(0.1)
	B1465-053-000	WALKING BAR DRIVING LINK		ウウオクリ ヨ*ト* - リンク	1
	B1458-053-000	CONNECTING LINK		ウウオクリ リンクツリソク	1
	B1457-055-000	SCREW STUD		ウウオクリ リンクツ タ*ン*ネジ*	1
	NS-6660430-SP	NUT 1/4-40		ロツカクナツト 1/4-40	1
	B1455-053-000	BUSHING		ウウオクリシ*ク メタル	2
	B1456-053-000	UPPER FEED DRIVING SHAFT		ウウオクリシ*ク	1
	D1456-055-800	HINGE SCREW		ウウオクリ ロツ*タ*ン*ネジ*	1
	D1454-055-8A0	UPPER FEED SPRING ROD ASM.		ウウオクリウチ* クミ	1
	SS-9161610-SP	SCREW 1/4-24 L=16		ロカクホ*ルト 1/4-24 L=16	(1)
	D1455-055-800	CONNECTING STUD		ウウオクリ ロツ* リンクツシ*ク	1
	D1453-055-800	UPPER FEED DRIVING ROD		ウウオクリ ロツ*	1
	B1702-012-000	OIL FELT		フエルト	1
	PS-0600122-KH	SPRING PIN 6X12		ス*リ*ンク*ヒ*ン 6X12	1
	B1213-012-000	FELT RETAINER		フエルト オウエ	1
	D1457-055-800	WASHER		リンクツシ*ク タ*ン*ネジ* カ*カ*ネ	1